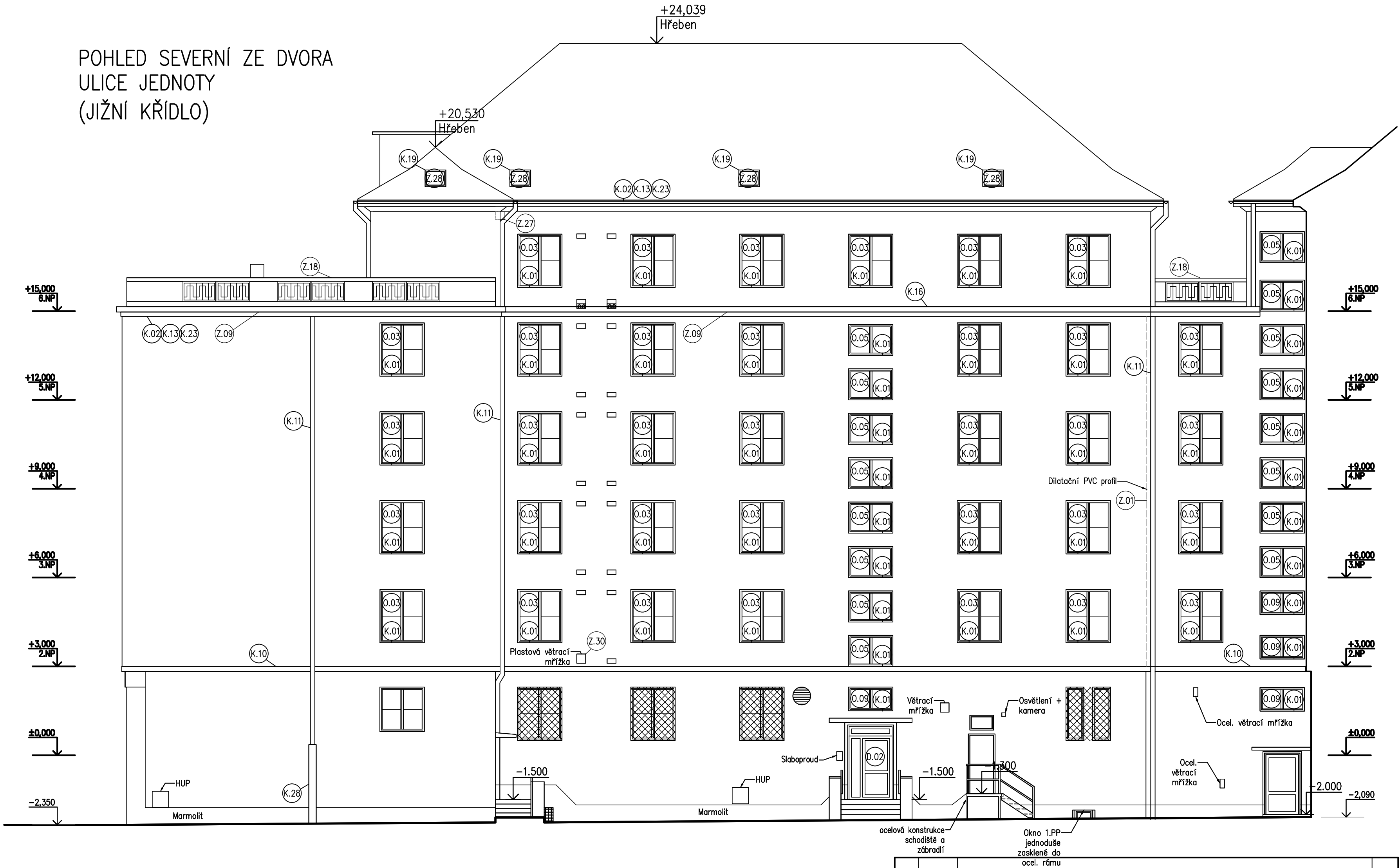


POHLED SEVERNÍ ZE DVORA
ULICE JEDNOTY
(JIŽNÍ KŘÍDLO)






POZNÁMKA

□ - Průvětrník s mřížkami se sítí (Z.11)

Index	Datum	Popis změny	Zprac.

PD PRO STAVEBNÍ ŘÍZENÍ A REALIZACI STAVBY

GENERALNÍ PROJEKTANT	SUDOP Project Plzeň a.s., Plachého 1007/35, Plzeň 301 00			SUDOP Project Plzeň a.s.	
ODPOVĚDNÝ PROJ. STAVBY	Ing. V. Řezníčková			projekty, engineering, stavby	
ODPOVĚDNÝ PROJ. STAV.OBJ.	Ing. V. Řezníčková				
VYPRACOVAL	B. Šíková				
KONTROLOVAL	Ing. V. Řezníčková				
MÍSTO STAVBY	nám. Budovatelů 1421 - 1428				
INVESTOR	Město Sokolov		Plachého 35, 301 00 PLZEŇ Tel.: 377 328 108, Fax 377 328 107 E-mail: sudop@sudop-plzen.cz		
AKCE:			ČÍSLO ZAKÁZKY	613-20-3-2	
ZATEPLENÍ BYTOVÝCH DOMŮ NA NÁMĚSTÍ BUDOVATELŮ, SOKOLOV BYTOVÉ DOMY č.p. 1421-28			DATUM	08/2020	
			FORMÁT	6 x A4	KOPIE Č.
			ČÁST DOKUMENTACE	D1.1	
			OBSAH:	MĚŘÍTKO	
POHLED SEVERNÍ ZE DVORA (JIŽNÍ KŘÍDLO)			1:100	33	